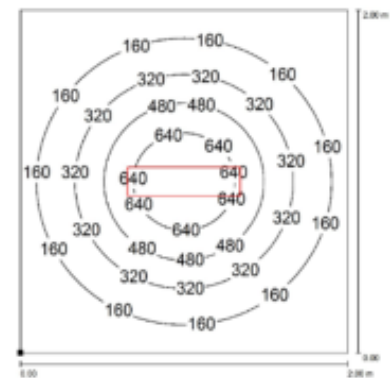
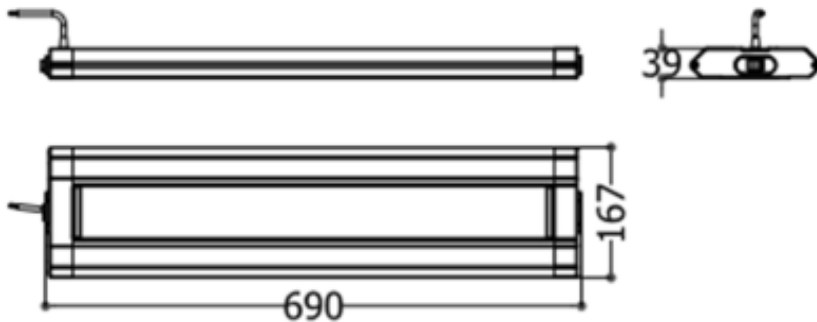




### CARATTERISTICHE DEL PRODOTTO

<b>Potenza assorbita</b>	24 W
<b>Alimentazione</b>	230 Vac
<b>Sorgente Luminosa</b>	LED
<b>Connessione Elettrica</b>	Cavo da 3m (10ft)
<b>Colore Luce</b>	5000K, CRI 80
<b>Flusso Luminoso</b>	2400 lm
<b>Efficienza</b>	100 lm/W
<b>Angolo Fascio Luce</b>	120°
<b>Struttura Lampada</b>	Alluminio Anodizzato
<b>Indice di protezione</b>	IP40
<b>Copertura frontale</b>	PMMA Prismatico
<b>Resistenza all'impatto</b>	IK06
<b>Temperatura di esercizio</b>	-20°C to + 45°C (-04°F to +113°F)
<b>Peso</b>	2,70 kg (5,89 lb)
<b>Certificazioni</b>	CE, RoHS
<b>Fissaggi</b>	MZFX01, MZFX02



**NOTE:** Altezza installazione: 1m