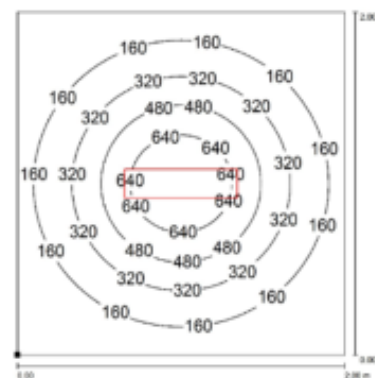
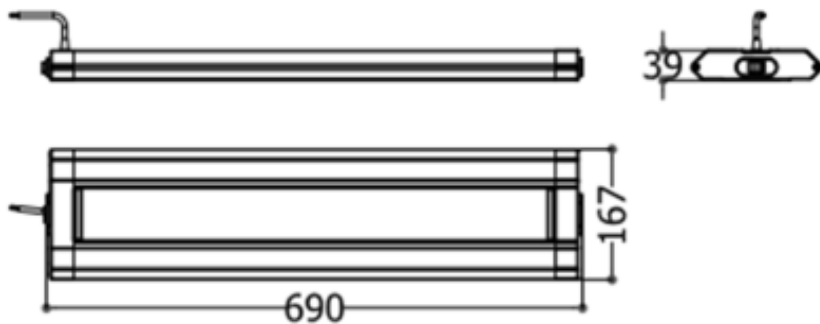




CARATTERISTICHE DEL PRODOTTO

Potenza assorbita	24 W
Alimentazione	24 Vdc
Sorgente Luminosa	LED
Connessione Elettrica	Cavo da 3m (10ft)
Colore Luce	5000K, CRI 80
Flusso Luminoso	2400 lm
Efficienza	100 lm/W
Angolo Fascio Luce	120°
Struttura Lampada	Alluminio Anodizzato
Indice di protezione	IP40
Copertura frontale	PMMA Prismatico
Resistenza all'impatto	IK06
Temperatura di esercizio	-20°C to + 45°C (-04°F to +113°F)
Peso	2,35 kg (5,18 lb)
Certificazioni	CE, RoHS
Fissaggi	MZFX01, MZFX02



NOTE: Altezza installazione: 1m