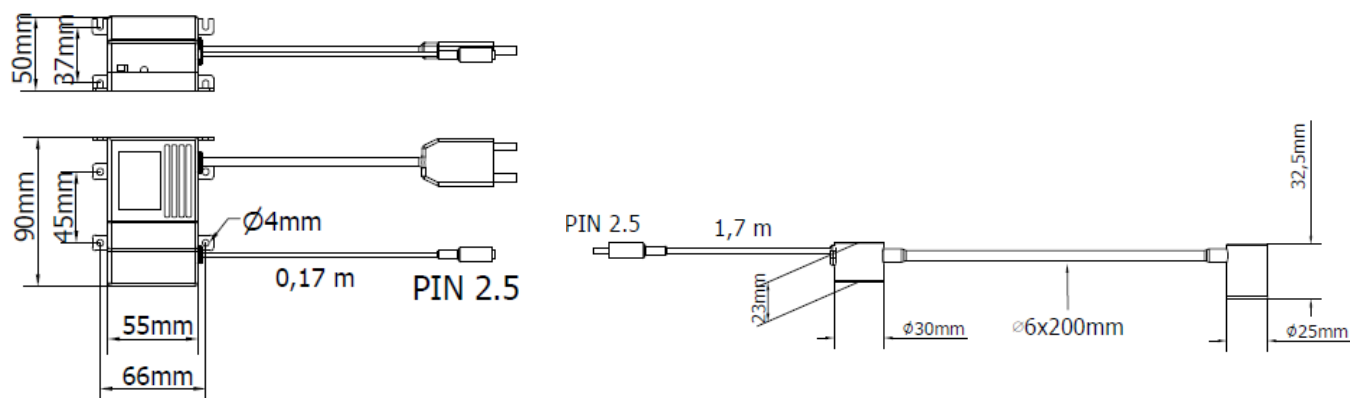


K41LED2W

Kit di illuminazione a LED composto da modulo Led su stelo flessibile e alimentatore stabilizzato in corrente

- Esente da manutenzione grazie alla tecnologia LED ad alta efficienza
- Colore luce 5000 K
- Alimentazione 230 VAC con driver led esterno
- Fissaggio magnetico

DIMENSIONI (misure in millimetri)

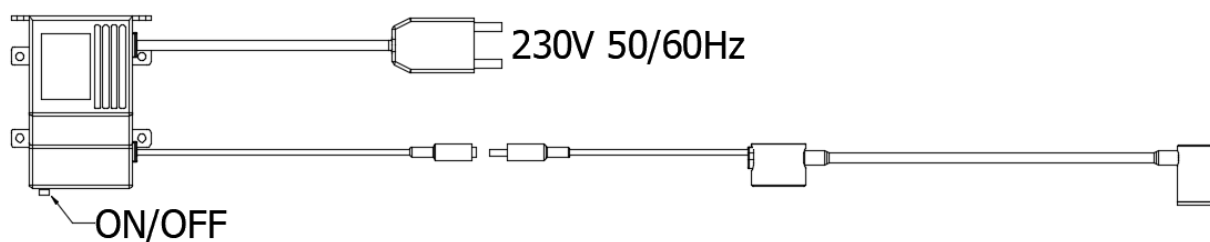
CARATTERISTICHE A11LED3W (Alimentatore)

Potenza	3 W
Alimentazione	230 Vac
Sorgente luminosa	-
Connessione elettrica	Europlug + 2.5 mm DC power socket
Struttura lampada	ABS
Grado di protezione	IP40
Copertura frontale	-
Temperatura di esercizio	-20°C to + 45°C (-04°F to +113°F)
Peso	0,40 kg (0,82 lb)
Certificazioni	CE, RoHS
Fissaggio	Viti

CARATTERISTICHE L41LED (Modulo LED)

Potenza assorbita	2 W
Alimentazione	3.8 Vdc
Sorgente luminosa	LED
Connessione elettrica	2.5 mm DC power plug
Struttura lampada	Alluminio anodizzato
Grado di protezione	IP40
Copertura frontale	Lente in PMMA
Temperatura di esercizio	-20°C to + 45°C (-04°F to +113°F)
Peso	0,15 kg (0,31 lb)
Certificazioni	CE, RoHS
Fissaggio	Base magnetica

CONNESSIONE ELETTRICA 230 Vac CON ALIMENTATORE ESTERNO

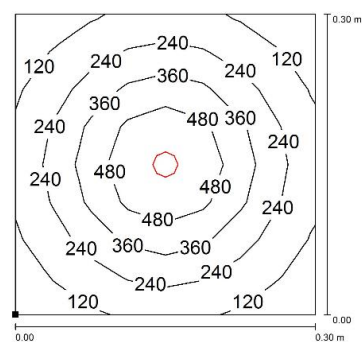
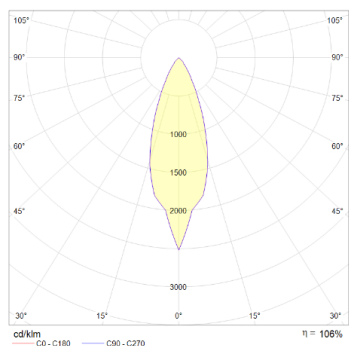


CARATTERISTICHE OTTICHE

Modello	N° e tipo di LED	Durata del LED	Colore luce	CRI	Angolo fascio luce	Flusso luminoso	Efficienza
L41LED	1 Power LED	60 000 h L70 **	5000 K	80	40 °	~ 120 lm	~ 60 lm/W

** Il flusso luminoso non scende oltre 30% fino a 60.000 di funzionamento

CURVA FOTOMETRICA E ISOLINEE



Altezza installazione: 0,3m

CODICI D'ORDINE

Modello	Descrizione
L41LED	1 LED, FLEX, 2W, 3.8 Vdc, 500 mA max, 5000K, 1.7 m cable, plug-pin 2.5
A11LED3W	LED driver, 3W, 230V, Cable 6.5ft.(2m) europlug
K41LED2W	KIT 1 LED, FLEX, 2W, 230VAC 2 m