

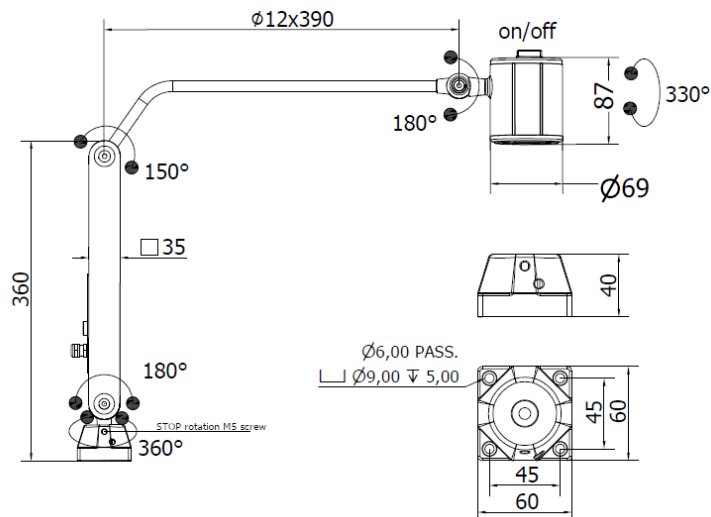
LYSAR LSR



Le lampade a LED della linea Lysar trovano largo impiego nel settore dell'industria tessile. Ideali per l'installazione su macchine da cucire, attaccabottoni, banchi di lavoro. Sfruttando le ultime tecnologie dei LED ad alta efficienza luminosa, riescono a soddisfare anche le richieste più esigenti. Disponibili in tre versioni: con stelo flessibile LSF, stelo lungo articolato metallico LSR e stelo cromato rigido L1050.

- Testa lampada in alluminio verniciato
- Esente da manutenzione grazie alla tecnologia LED ad alta efficienza
- Sorgente luminosa 3 power LED
- Colore luce 5000 K
- Alimentazione 230 VAC (driver LED interno alla lampada)
- Lente di concentrazione 25° - 40°
- Braccio metallico articolato

DIMENSIONI (misure in millimetri)



CARATTERISTICHE MECCANICHE

Modello	SA0322S01	SA0322S02
Struttura	Testa in alluminio verniciato, base in PA66 GF30, braccio articolato in alluminio e ferro verniciati	
Tappi laterali	PA66	
Finitura lampada	RAL 7035	
Protezione frontale	Lente di concentrazione in PMMA	
Peso	~ 1,25 kg	~ 1,25 kg
Grado di protezione	IP20	
Temperatura operative	-20 °C / + 45 °C	
Installazione	VITI, CLAMP04, B02	

CARATTERISTICHE ELETTRICHE

Modello	SA0322S01	SA0322S02
Potenza	3 W (@350mA)	3 W (@350mA)
Alimentazione	100 ÷ 240 Vac - 50/60 Hz	100 ÷ 240 Vac - 50/60 Hz
Connessione elettrica	Cavo PVC 2x 0,75mmq L. 1,5 m con spina SCHUKO	
Classe di isolamento	Class I	
Classe energetica	A/A+/A++/A+++ (Integrated LED module) compliant with UE Law No. 874/2012	

CONNESSIONE ELETTRICA

PVC 2x 0,75 mm² L= 2 m con spina SCHUKO

Conduttore

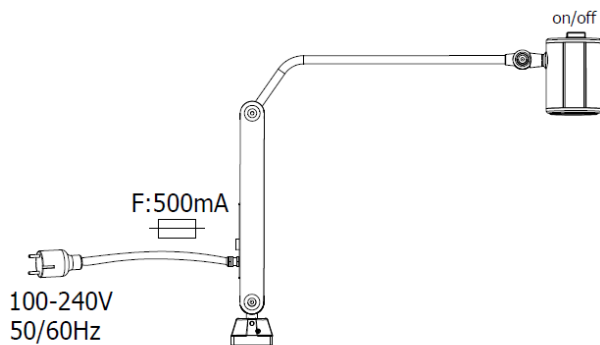
Collegamento

Marrone

L – 230 V

Blu

N – 230V



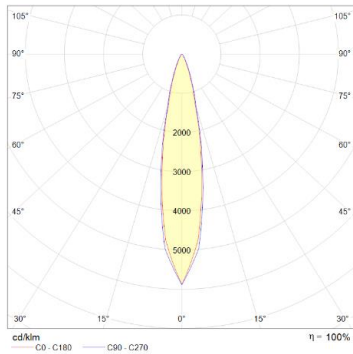
CARATTERISTICHE OTTICHE

Modello	N° e tipo di LED	Durata del LED	Colore luce	CRI	Angolo fascio luce	Flusso luminoso	Efficienza
SA0322S01	3 Power LED	60 000 h L70 **	5000 K	80	Lente 25°	~ 320 lm	~ 107 lm/W
SA0322S02	3 Power LED	60 000 h L70 **	5000 K	80	Lente 40°	~ 310 lm	~ 103 lm/W

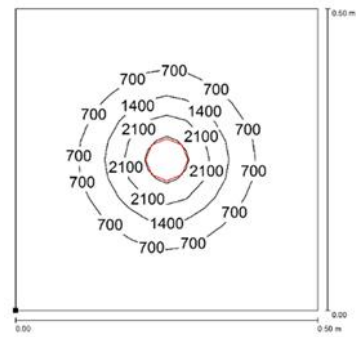
** Il flusso luminoso non scende oltre 30% fino a 60.000 di funzionamento

CURVA FOTOMETRICA E ISOLINEE

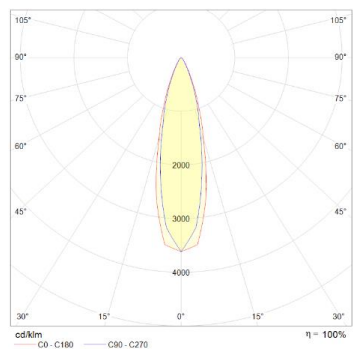
Lente concentrazione 25°



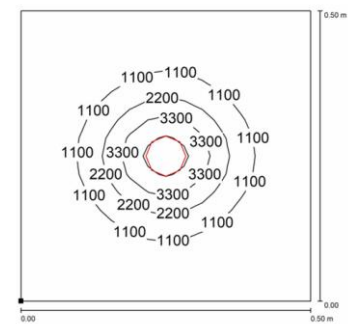
SA0322S01



Lente concentrazione 40°





SA0322S02



Altezza installazione: 0,5 m

ACCESSORI DI FISSAGGIO

Immagine	Descrizione	Codice
	Morsetto metallico in acciaio verniciato; robusto, versatile, resistente alle vibrazioni. Per un fissaggio rapido su banchi di lavoro, macchine da cucire...	CLAMP04
	Base magnetica in Neodimio da fissare alla base della lampada quando è necessario spostare frequentemente di posizione l'apparecchio.	B02

CODICI D'ORDINE

Modello	Descrizione
SA0322S01	LSR, 29.53"(750mm), 25°, 3W, 230Vac, Cable 5ft(1.5m) SCHUKO, WHITE
SA0322S02	LSR, 29.53"(750mm), 40°, 3W, 230Vac, Cable 5ft(1.5m) SCHUKO, WHITE
CLAMP04	Metal clamp for 2,36x2,36"(60x60mm) base
B02	Magnetic base with screw 2.36x2.36 inc.(60x60mm)