



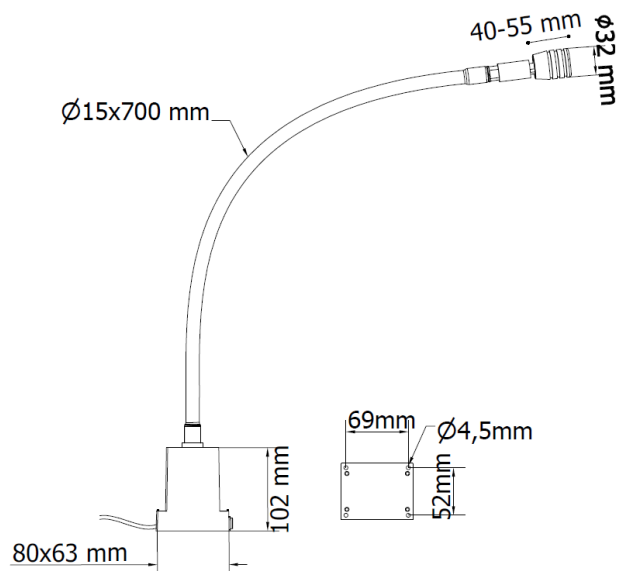
Lampada a LED con ampiezza del fascio luminoso regolabile. Ideale per un'illuminazione di precisione. Sorgente luminosa a LED e braccio flessibile che permette di direzionare la luce dove desiderato.

Interruttore sulla base della lampada.

Particolarmente indicata per l'illuminazione su macchine da cucire, attaccabottoni, occhiellatrici, duplicatrici chiavi.

- Testa lampada in alluminio anodizzato
- Esente da manutenzione grazie alla tecnologia LED ad alta efficienza
- **Ampiezza del fascio luminoso regolabile (stretto/diffuso)**
- Colore luce 5000 K
- Alimentazione 230 VAC (driver LED interno alla lampada)
- Braccio flessibile
- Disponibile anche la versione dimmerabile

#### DIMENSIONI (misure in millimetri)



## CARATTERISTICHE MECCANICHE

Modello	T10122S01	T10122S02	T10122S03	T10122S04
Struttura	Testa in alluminio anodizzato, base in plastica, stelo flessibile in acciaio rivestito con guaina			
Tappi laterali	Alluminio anodizzato			
Finitura lampada	Alluminio naturale / RAL 7035	Nero	Alluminio naturale / RAL 7035	Nero
Protezione frontale	Lente di concentrazione In vetro			
Peso	~ 1,15 kg	~ 1,15 kg	~ 1,20 kg	~ 1,20 kg
Grado di protezione	IP30			
Temperatura operative	-20 °C / + 45 °C			
Installazione	VITI, CLAMP03, B01			

## CARATTERISTICHE ELETTRICHE

Modello	T10122S01	T10122S02	T10122S03	T10122S04
Potenza	3 W (@700mA)	3 W (@700mA)	3 W (@700mA) dimmerabile	3 W (@700mA) dimmerabile
Alimentazione	100 ÷ 240 Vac - 50/60 Hz		100 ÷ 240 Vac - 50/60 Hz	
Connessione elettrica	Cavo PVC 2x 0,75mmq L.2 m con spina EUR			
Classe di isolamento	Class II			
Classe energetica	A/A+/A++/A+++ (Integrated LED module) compliant with UE Law No. 874/2012			

## CONNESSIONE ELETTRICA 100-240 Vac

PVC 2x 0,75 mm<sup>2</sup> L= 2 m con spina EUR

Conduttore

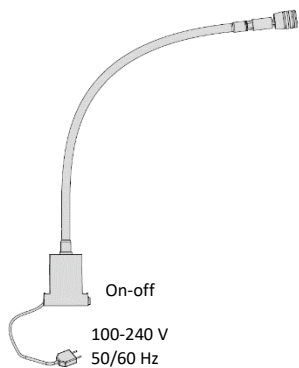
Collegamento

Marrone

L – 230 V

Blu

N – 230V



## CARATTERISTICHE OTTICHE

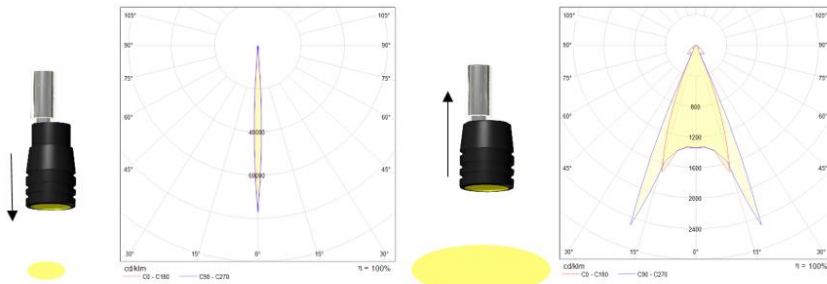
Modello	N° e tipo di LED	Durata del LED	Colore luce	CRI	Angolo fascio luce	Flusso luminoso	Efficienza
T10122S01	1 Power LED	60 000 h L70 **	5000 K	80	Regolabile	~ 160 lm	~ 53 lm/W
T10122S02	1 Power LED	60 000 h L70 **	5000 K	80	Regolabile	~ 160 lm	~ 53 lm/W
T10122S03	1 Power LED	60 000 h L70 **	5000 K	80	Regolabile	~ 160 lm DIM	~ 53 lm/W
T10122S04	1 Power LED	60 000 h L70 **	5000 K	80	Regolabile	~ 160 lm DIM	~ 53 lm/W

\*\* Il flusso luminoso non scende oltre 30% fino a 60.000 di funzionamento

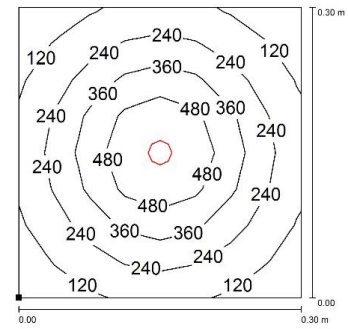
## CURVA FOTOMETRICA E ISOLINEE

Fascio stretto

Fascio diffuso





T10122S01 / T10122S02 / T10122S03 / T10122S04 (fascio diffuso)



Altezza installazione: 0,3m

## ACCESSORI DI FISSAGGIO

Immagine	Descrizione	Codice
	Morsetto metallico in acciaio; robusto, versatile, resistente alle vibrazioni. Per un fissaggio rapido su banchi di lavoro, macchine da cucire...	CLAMP03
	Base magnetica in Neodimio da fissare alla base della lampada quando è necessario spostare frequentemente di posizione l'apparecchio.	B01

## CODICI D'ORDINE

Modello	Descrizione
T10122S01	T13, 27.55"(700mm), 15°±100°, 3W, 230Vac, Cable 6.5ft(2m) Europlug, WHITE
T10122S02	T13, 27.55"(700mm), 15°±100°, 3W, 230Vac, Cable 6.5ft(2m) Europlug, BLACK
T10122S03	T13, 27.55"(700mm), 15°±100°, 3W, 230Vac, Cable 6.5ft(2m) Europlug, DIMMABLE, WHITE
T10122S04	T13, 27.55"(700mm), 15°±100°, 3W, 230Vac, Cable 6.5ft(2m) Europlug, DIMMABLE, BLACK
CLAMP03	Metal clamp for 2,36x2,36"(80x63mm) base
B01	Magnetic base with screw 3.15x2.48 inc.(80x63mm)