

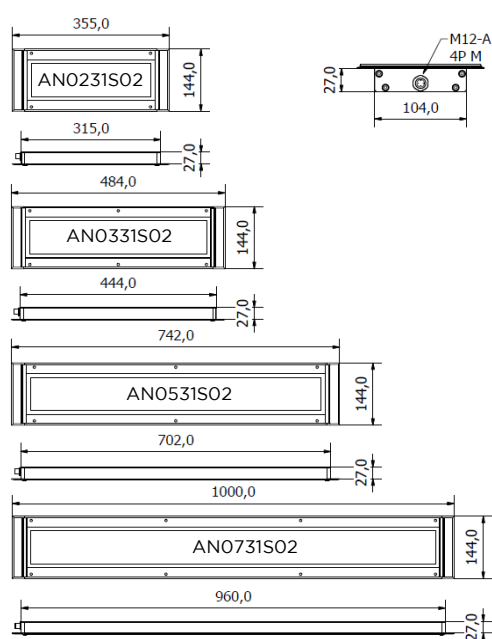


La serie ANTARIO, col suo profilo a basso spessore, è l'illuminazione LED ideale per grandi macchine che necessitano di mantenere lo spazio interno libero da ingombri. Disponibile in 4 lunghezze può essere connessa direttamente a 24 Vdc senza componenti esterni. I circuiti a LED, combinati con un diffusore prismatico, generano un potente flusso luminoso fino a 8400 lumen.

Il colore della luce, Daylight con CRI80, è studiato ad hoc per fornire un'illuminazione naturale che non affatica la vista e non altera i colori. Ideale per centri a controllo e cabine di lavaggio.

- Struttura in alluminio anodizzato
- Spessore 27 mm
- In quattro lunghezze da 355 mm a 1000 mm
- Installazione da incasso
- Resistente alle vibrazioni 55Hz
- Vetro frontale di protezione 4mm di spessore IK06
- Grado di protezione IP67
- Temperatura operativa -20° to + 45° C
- Diffusore deabbagliante interno 120°
- Durata del LED (L 70) > 60 000 h
- Colore luce 6500 K - CRI 80
- Alimentazione 24 VDC con connettore M12-A
- Class III IEC
- Certificazioni: cURus in accordo con UL2108 / CSA / CE

DIMENSIONI (mm)



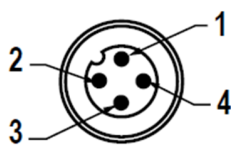
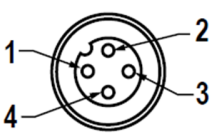
CARATTERISTICHE MECCANICHE

Modello	AN0231S02	AN0331S02	AN0531S02	AN0721S02
Struttura	Alluminio estruso			
Tappi laterali	Alluminio estruso			
Finitura lampada	Standard: ossidazione alluminio naturale 10 microns			
Protezione frontale	Vetro trasparente extrachiario temprato sp. 4 mm			
Peso	~ 1,40 kg	~ 2,10 kg	~ 3,30 kg	~ 4,30 kg
Grado di protezione IP	IP67			
Resistenza all'impatto	1.00 N m/s			
Temperatura operative	-20 °C / + 45 °C			
Installazione	N° 4 viti M5	N° 6 viti M5	N° 6 viti M5	N° 8 M5 screws

CARATTERISTICHE ELETTRICHE

Modello	AN0231S02	AN0331S02	AN0531S02	AN0721S02
Potenza	26,5 W	40 W	66,5 W	93 W
Alimentazione	22 ÷ 36 Vdc			
Protezioni elettriche	Contro l'inversione di polarità			
Connessione elettrica	Connettore M12	Connettore M12	Connettore M12	Connettore M12
Classe di isolamento	Class III (SELV)			
Classe energetica	A/A+/A++/A+++ (Integrated LED module) compliant with UE Law No. 874/2012			

CONNESSIONE ELETTRICA con connettore M12-4P Maschio cod. A

Maschio	Femmina	Pin	Collegamento
		1	+24 Vdc
		2	Non connesso
		3	0 Vdc
		4	Non connesso

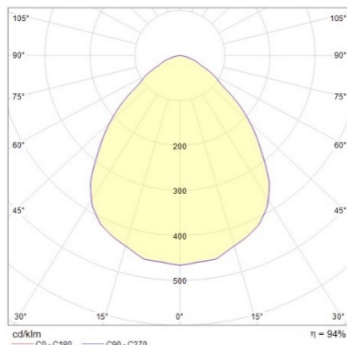
CARATTERISTICHE OTTICHE

Modello	N° e tipo di LED	Durata del LED	Colore del LED	CRI	Angolo fascio luce	Flusso luminoso	Efficienza
AN0231S02	70 Mid Power LED	60.000 L70*	6500 K	80	120 °	2400 lm	91 lm/W
AN0331S02	105 Mid Power LED	60.000 L70*	6500 K	80	120 °	3600 lm	90 lm/W
AN0531S02	175 Mid Power LED	60.000 L70*	6500 K	80	120 °	6150 lm	92 lm/W
AN0731S02	245 Mid Power LED	60.000 L70*	6500 K	80	120 °	8300 lm	89 lm/W

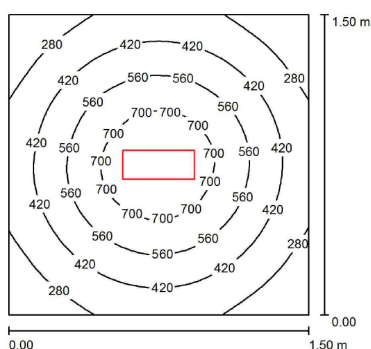
* Il fascio luminoso del LED si riduce del 30% dop 60.000 hours di funzionamento

CURVA FOTOMETRICA E ISOLINEE

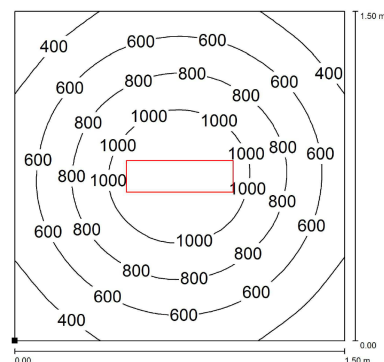
Angolo fascio luce 120°



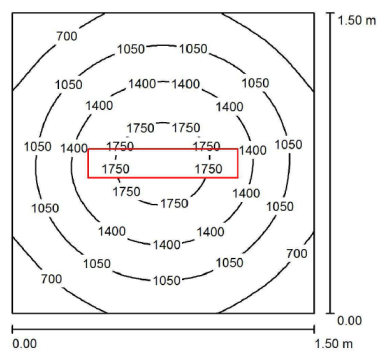
AN0231S02



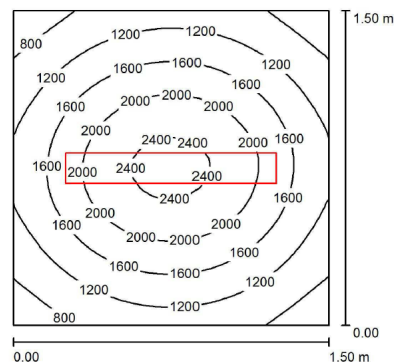
AN0331S02



AN0531S02



AN0731S02



Altezza di installazione: 1m

CODICI D'ORDINE

Modello	Descrizione
AN0231S02	Antario 355mm 26.5w 24vdc M12-A Cod.
AN0331S02	Antario 484mm 40w 24vdc M12-A Cod.
AN0531S02	Antario 742mm 66.5w 24vdc M12-A Cod.
AN0731S02	Antario 1000mm 93w 24vdc M12-A Cod.

Le informazioni contenute nel presente documento possono essere modificate in qualsiasi momento senza preavviso e non comportano l'assunzione, nemmeno implicita, di alcuna obbligazione da parte della C.C.E.A.

ANTARIO NEW - Sales Summary 30-04-2024 rev01

North America
Europe

www.ccealights-usa.com
www.ccealights.com