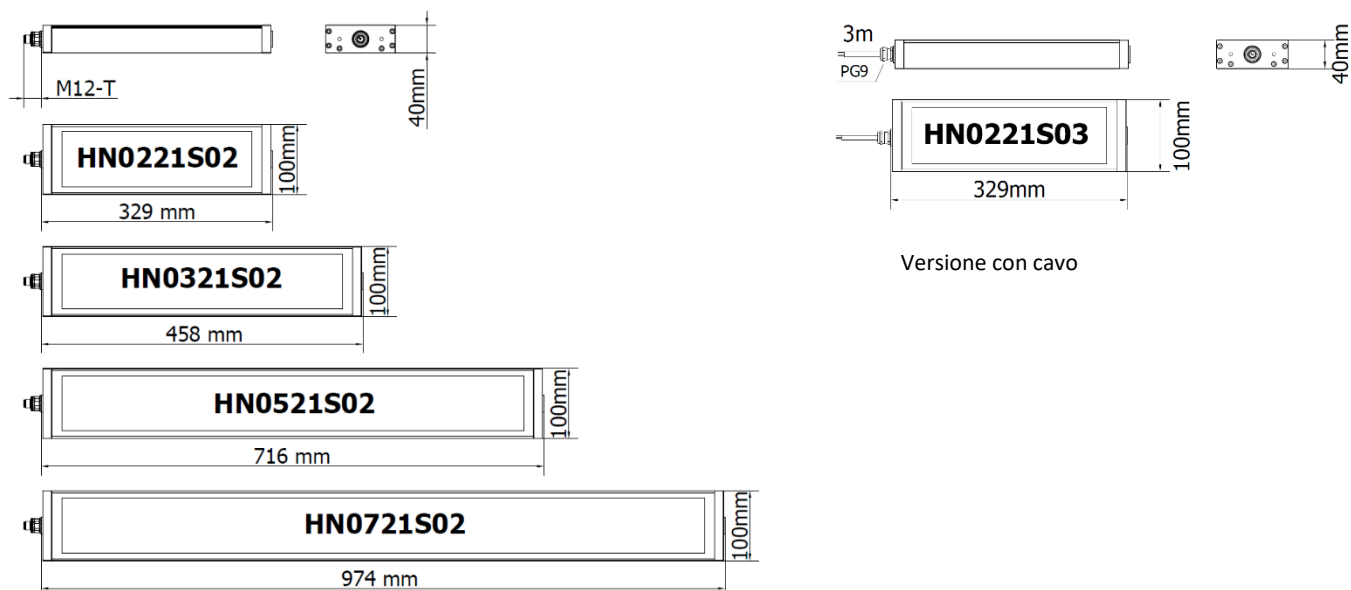


HERIO NOVA con la sua luce ancora più uniforme e diffusa rappresenta la soluzione ideale per l'illuminazione di macchine industriali di medie e grandi dimensioni. Disponibile in quattro versioni da 26,5 – 40 - 66,5 e 93W, combina le ultime tecnologie elettroniche e ottiche per una luce bianca, omogenea e performante. Robusta, resistente e semplice da installare.

- Flusso luminoso eccezionalmente potente (fino a 9800 lumens)
- Resistente alle vibrazioni
- Adatto per l'installazione in presenza di oli refrigeranti e trucioli metallici
- Protezione totale contro l'infiltrazione di polvere e liquidi
- Elevato grado di protezione IP67
- Risparmio energetico del 50% rispetto alle tradizionali plafoniere con un flusso costante per 60.000 ore
- UV e IR free
- 4 modelli disponibili
- Connessione a 24 Vdc mediante connettore M12-A 4P o cavo
- Staffe di fissaggio laterali per un'installazione veloce e sicura
- Raccomandata per retrofitting
- cURus in compliance with UL2018 / CSA / CE

DIMENSIONI





CARATTERISTICHE MECCANICHE

Modello	HN0221S02	HN0221S03	HN0321S02	HN0321S03	HN0521S02	HN0521S03	HN0721S02	HN0721S03
Struttura	Alluminio estruso anodizzato							
Tappi laterali	Alluminio anodizzato							
Finitura lampada	Standard: ossidazione alluminio naturale 10 microns							
Protezione frontale	Vetro trasparente extrachiario temprato sp. 4 mm IK06							
Peso	1,45 kg	1,65 kg	2,30 kg	2,50 kg	3,40 kg	3,60 kg	4,55 kg	4,75 kg
Grado di protezione	IP67							
Resistenza all'impatto	1.00 N m/s							
Temperatura operative	-20 °C / + 45 °C							
Installazione	HNFX01, HNFX02							

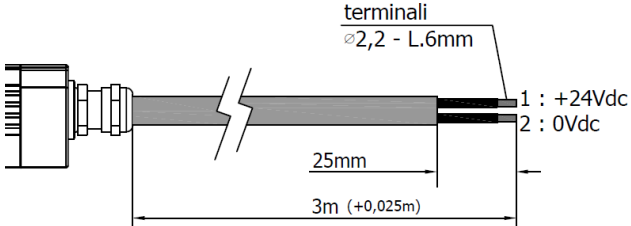
CARATTERISTICHE ELETTRICHE

Modello	HN0221S02	HN0221S03	HN0321S02	HN0321S03	HN0521S02	HN0521S03	HN0721S02	HN0721S03
Potenza	26.5 W		40 W		66.5 W		93 W	
Alimentazione	22-36 Vdc							
Corrente	1.10 A @ 24 Vdc		1.67 A @ 24 Vdc		2.77 A @ 24 Vdc		3.88 A @ 24 Vdc	
Protezioni elettriche	Contro inversione polarità							
Connessione elettrica	M12	Cable	M12	Cable	M12	Cable	M12	Cable
Classe isolamento	Class III (SELV)							
Classe energetica	A/A+/A++/A+++ (Integrated LED module) compliant with UE Law No. 874/2012							

CONNESSIONE ELETTRICA con connettore M12-4P Maschio cod.T

Maschio	Femmina	Pin	Collegamento
		1	+24 Vdc
		2	Non connesso
		3	0 Vdc
		4	Non connesso

CONNESSIONE ELETTRICA con cavo L.3m , lunghezza standard

PVC 2x 0,75 mm ² L= 3 m	Conduttore	Collegamento
	1 Nero	+24 Vdc
	2 Nero	0 Vdc

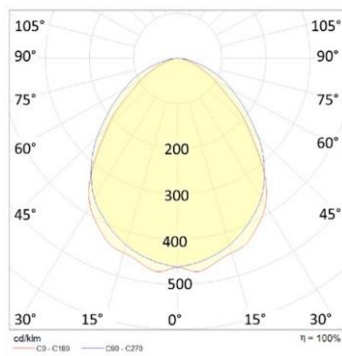
CARATTERISTICHE OTTICHE

Modello	N° e tipo di LED	Durata del LED	Colore luce	CRI	Angolo fascio luce	Flusso luminoso	Efficienza
HN0221S02	70 Mid Power LED	60,000 H L70 **	5000 K	80	120°	2400 lm	90 lm/W
HN0221S03	70 Mid Power LED	60,000 H L70 **	5000 K	80	120°	2400 lm	90 lm/W
HN0321S02	105 Mid Power LED	60,000 H L70 **	5000 K	80	120°	3600 lm	90 lm/W
HN0321S03	105 Mid Power LED	60,000 H L70 **	5000 K	80	120°	3600 lm	90 lm/W
HN0521S02	175 Mid Power LED	60,000 H L70 **	5000 K	80	120°	6000 lm	90 lm/W
HN0521S03	175 Mid Power LED	60,000 H L70 **	5000 K	80	120°	6000 lm	90 lm/W
HN0721S02	245 Mid Power LED	60,000 H L70 **	5000 K	80	120°	8400 lm	90 lm/W
HN0721S03	245 Mid Power LED	60,000 H L70 **	5000 K	80	120°	8400 lm	90 lm/W

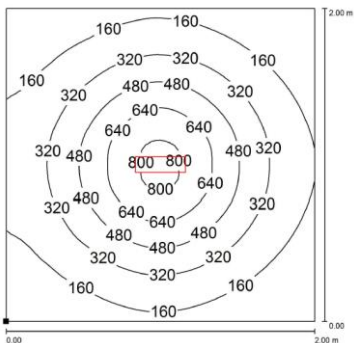
** Il flusso luminoso non scende oltre 30% fino a 60.000 di funzionamento

CURVA FOTOMETRICA E ISOLINEE

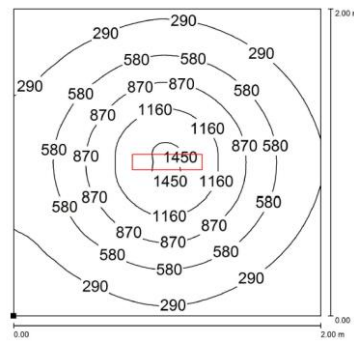
120° Ampiezza fascio luminoso



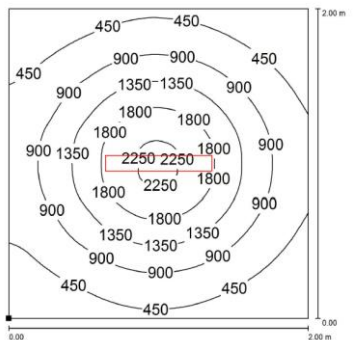
HN0221S02
HN0221S03



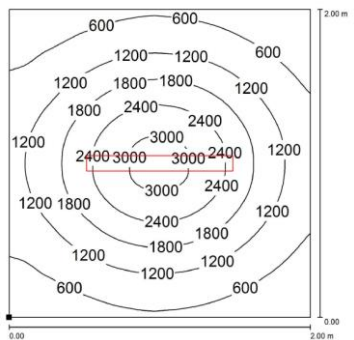
HN0321S02
HN0321S03



HN0521S02
HN0521S03




HN0721S02
HN0721S03





Altezza installazione: 1m

ACCESSORI DI COLLEGAMENTO

Immagine	Descrizione	Codice
	Connettore M12 cod. T 4P (F) per cavo Ø8-10 mm; terminali a vite	N13110001040302

ACCESSORI DI FISSAGGIO

Immagine	Descrizione	Codice
	Staffe laterali in acciaio inox, robuste e versatili, per una regolazione fino a 45° della direzione del fascio luminoso. La soluzione ideale anche per applicazioni con forti vibrazioni. <i>Il codice comprende una coppia di fissaggi con viti M6 e rondelle</i>	HNFX01
	Staffa di fissaggio a sbalzo per il montaggio posteriore con regolazione fino a 40°. Struttura in acciaio e PA66. Soluzione ideale quando è richiesta una regolazione articolata per direzionare il fascio luminoso.	HNFX02

CODICI D'ORDINE

Modello	Descrizione
HN0221S02	HERIONOVA, 12.95"(329mm), 120°, 26.5W, 24Vdc, M12-T 4P Male
HN0221S03	HERIONOVA, 12.95"(329mm), 120°, 26.5W, 24Vdc, Cable 10ft(3m)
HN0321S02	HERIONOVA, 18.03"(458mm), 120°, 40W, 24Vdc, M12-T 4P Male
HN0321S03	HERIONOVA, 18.03"(458mm), 120°, 40W, 24Vdc, Cable 10ft(3m)
HN0521S02	HERIONOVA, 28.19"(716mm), 120°, 66.5W, 24Vdc, M12-T 4P Male
HN0521S03	HERIONOVA, 28.19"(716mm), 120°, 66.5W, 24Vdc, Cable 10ft(3m)
HN0721S02	HERIONOVA, 38.35"(974mm), 120°, 93W, 24Vdc, M12-T 4P Male
HN0721S03	HERIONOVA, 38.35"(974mm), 120°, 93W, 24Vdc, Cable 10ft(3m)
HNFX01	HERIONOVA, stainless steel side brackets kit, 45°
HNFX02	HERIONOVA, stainless steel rear swivel bracket
N13110001040302	M12; PIN: 4; female; T Code-Power; Straight for cable Ø 0.32-0.39 (8-10 mm); screw terminal