

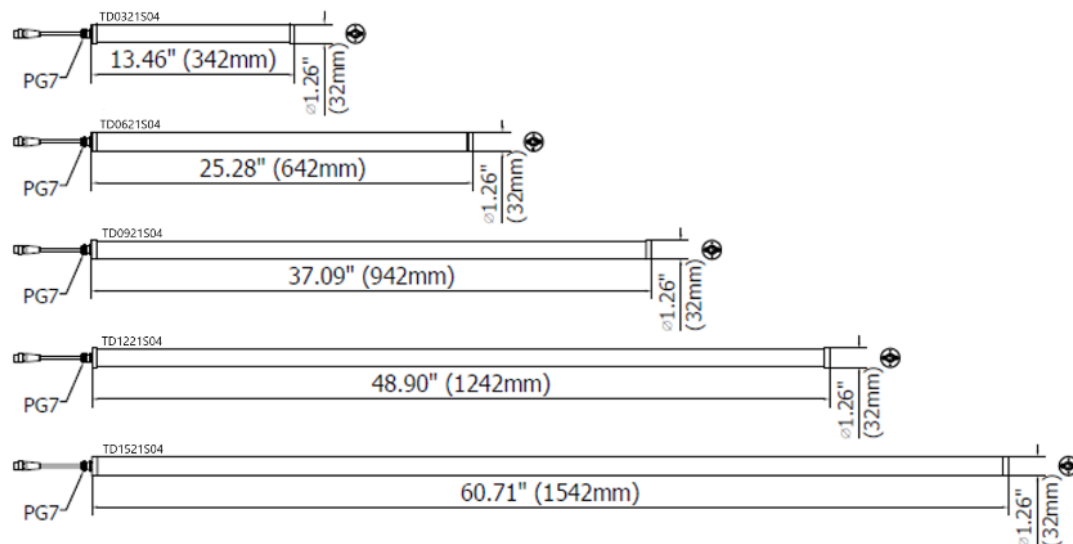
La lampada **TEIDE POWER S** è stata progettata per essere installata nei più diversi ambienti di lavoro, combinando ingombri ridottissimi, ottima resistenza ai liquidi e semplicità di installazione.

Fornita in lunghezze da 342 a 1542 mm, TEIDE POWER S ha una struttura in profilo di alluminio all'interno di un involucro tubolare in PMMA (acrilico). Un diffusore in Policarbonato opalino consente di ottenere un flusso luminoso sorprendentemente omogeneo.

I diodi LED di ultima generazione garantiscono una vita utile lunghissima, mentre il cavo con connettore M12 rende la connessione sicura e veloce.

- Struttura interna in alluminio anodizzato
- PMMA acrilico trasparente
- Cinque versioni disponibili da 10 a 50 W
- Ampiezza fascio di luce a 120 ° per un'illuminazione ampia e intensa
- Durata LED: 60000 ore
- Alimentazione diretta a 24 Vdc con cavo e connettore M12 - A
- Colore luce 5000 K - CRI 80

## DIMENSIONI




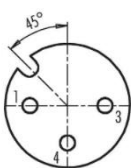
## CARATTERISTICHE MECCANICHE

Modello	TD0321S04	TD0621S04	TD0921S04	TD1221S04	TD1521S04
<b>Struttura</b>	Alluminio estruso anodizzato				
<b>Tappi laterali</b>	Acciaio inox AISI 304				
<b>Finitura lampada</b>	Standard: ossidazione alluminio naturale 10 microns				
<b>Protezione frontale</b>	PMMA Acrilico Trasparente	PMMA Acrilico Trasparente	PMMA Acrilico Trasparente	PMMA Acrilico Trasparente	PMMA Acrilico Trasparente
<b>Peso</b>	0,45 kg	0,70 kg	0,90 kg	1,15 kg	1,35 kg
<b>Indice di protezione</b>	IP67	IP67	IP67	IP67	IP67
<b>Resistenza all'impatto</b>	1,00 N m/s				
<b>Temperatura operative</b>	-20 °C / + 45 °C				
<b>Installazione</b>	TDFX01 / B05				

## CARATTERISTICHE ELETTRICHE

Modello	TD0321S04	TD0621S04	TD0921S04	TD1221S04	TD1521S04
<b>Potenza</b>	10 W	20 W	30 W	40 W	50 W
<b>Alimentazione</b> <sup>■</sup>	22-26 Vdc				
<b>Corrente</b>	0,45 A	0,90 A	1,35 A	1,80 A	2,25 A
<b>Connessione elettrica</b>	Connettore M12 con cavo L. 3 m				
<b>Classe isolamento</b>	Class III (SELV)				
<b>Classe energetica</b>	E (modulo LED integrato) conforme con regolamento UE No. 2019/2020				

## CONNESSIONE ELETTRICA con connettore M12-3P Maschio cod.A

Maschio	Femmina	Pin	Collegamento
		1	+24 Vdc
		3	0 Vdc
		4	Non connesso

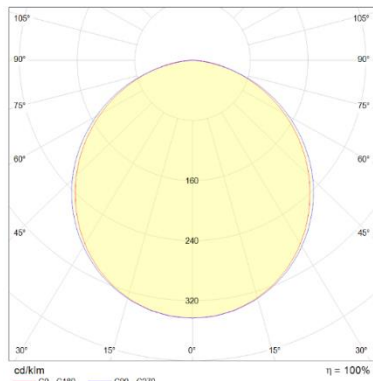
## CARATTERISTICHE OTTICHE

Modello	N° e tipo di LED	Durata del LED	Colore luce	CRI	Angolo fascio luce	Flusso luminoso	Efficienza
TD0321S04	21 Mid Power LED	60 000 h L70 **	5000 K	80	120°	650 lm	65 lm/W
TD0621S04	42 Mid Power LED	60 000 h L70 **	5000 K	80	120°	1300 lm	65 lm/W
TD0921S04	63 Mid Power LED	60 000 h L70 **	5000 K	80	120°	1950 lm	65 lm/W
TD1221S04	84 Mid Power LED	60 000 h L70 **	5000 K	80	120°	2600 lm	65 lm/W
TD1521S04	105 Mid Power LED	60 000 h L70 **	5000 K	80	120°	3250 lm	65 lm/W

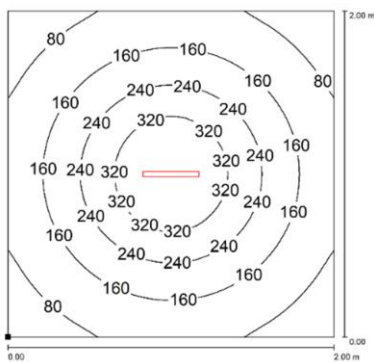
\*\* Il flusso luminoso non scende oltre 30% fino a 60.000 di funzionamento

# CURVA FOTOMETRICA E ISOLINEE

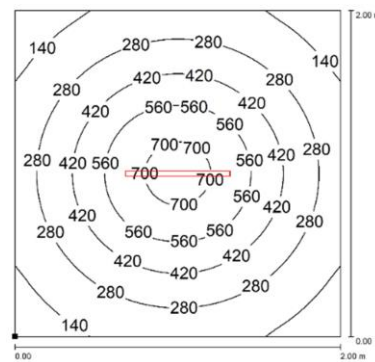
TDX21S04 curva fotometrica



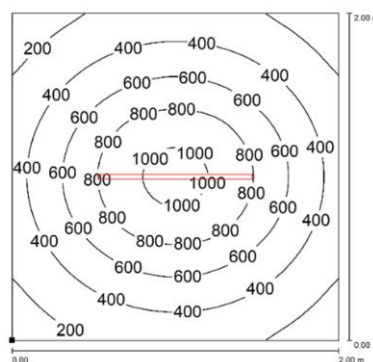
TD0321S04



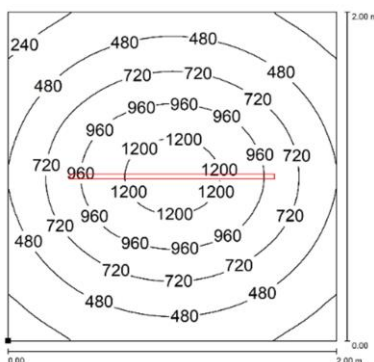
TD0621S04



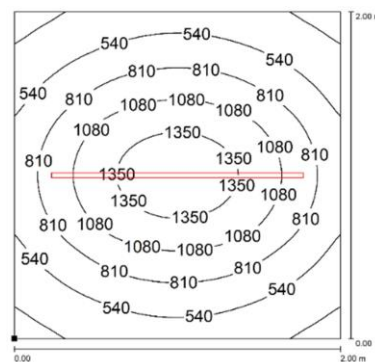
TD0921S04



TD1221S04



TD1521S04



Distanza di misura: 1m

## ACCESSORI DI FISSAGGIO

Immagini

Descrizione

Codice



Staffe laterali in acciaio inox, robuste e versatili, per una regolazione fino a 70° della direzione del fascio luminoso. La soluzione ideale anche per applicazioni con forti vibrazioni.  
Il codice comprende due staffe di fissaggio con viti M3 e rondelle

TDFX01



Base magnetica in Neodimio da utilizzare con le staffe laterali TDFX01 quando è necessario spostare frequentemente di posizione la lampada.

B05

## CODICI D'ORDINE

Modello	Descrizione
TD0321S04	TEIDE Power S, 13.46"(342mm), Ø1.26"(32mm), 120°, 10W, 24vdc, Cable 10ft(3m) with M12-A 3P Male, PMMA. Tube and Opal
TD0621S04	TEIDE Power S, 25.28"(642mm), Ø1.26"(32mm), 120°, 20W, 24vdc, Cable 10ft(3m) with M12-A 3P Male, PMMA. Tube and Opal
TD0921S04	TEIDE Power S, 37.08"(942mm), Ø1.26"(32mm), 120°, 30W, 24vdc, Cable 10ft(3m) with M12-A 3P Male, PMMA. Tube and Opal
TD1221S04	TEIDE Power S, 48.90"(1242mm), Ø1.26"(32mm), 120°, 40W, 24vdc, Cable 10ft(3m) with M12-A 3P Male, PMMA. Tube and Opal
TD1521S04	TEIDE Power S, 60.71"(1542mm), Ø1.26"(32mm), 120°, 50W, 24vdc, Cable 10ft(3m) with M12-A 3P Male, PMMA. Tube and Opal
TDFX01	TEIDE POWER, kit made of 2 side metal plates
B05	MAGNETIC BASE WITH SCREW M5 Ø30X9mm