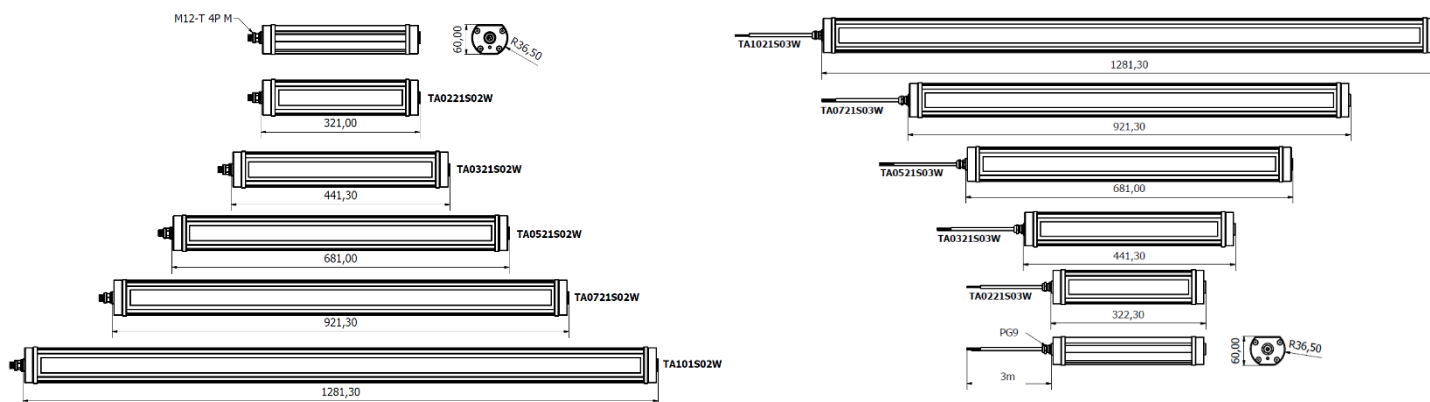


TRACKALPHA PRO è la lampada da superficie in 24Vdc integrato per macchine CNC generiche, macchinari manifatturieri e automazioni industriali. TRACKALPHA PRO è la soluzione versatile perfetta per il retrofitting su macchine che lo richiedono, grazie alla combinazione di profilo dal diametro di 70 mm, connettore M12 e supporti per il montaggio disponibili in due versioni: clip in alluminio anodizzato o staffe di montaggio laterali che consentono una regolazione precisa della direzione del flusso luminoso fino a 90° e forniscono un fissaggio sicuro e un'installazione flessibile. Le staffe laterali possono essere fissate anche tramite il magnete al neodimio incredibilmente potente per una maggiore resistenza in spazi ristretti. TRACKALPHA PRO offre cinque lunghezze standard grazie alla perfetta struttura modulare in alluminio estruso e ai PCB ottimizzati. Il cavo originale di 3 metri o il connettore M12 cod. T forniscono un collegamento elettrico sicuro, rapido e semplice.

- Struttura in alluminio resistente a olio, refrigeranti, lubrificanti e polvere.
- Durata LED: 60.000 ore > (L 70)
- Il vetro satinato temprato di spessore 5mm è resistente ai trucioli, non cambia colore per il calore e fornisce un'illuminazione uniforme
- Temperatura colore luce 5000 K - CRI 80
- Cinque lunghezze standard disponibili per soddisfare tutte le diverse esigenze applicative
- Commessione 24 V tramite connettore M12-T o cavo 3m per una maggiore flessibilità
- Ampiezza fascio luminoso 120° per fornire un'illuminazione ampia e intensa dell'area di lavoro
- Due opzioni di montaggio per un'installazione rapida e pratica
- Il magnete può essere utilizzato per un'installazione mobile.
- Certificazioni: cURus in accordo con UL2018 / CSA / CE

DIMENSIONI



CARATTERISTICHE MECCANICHE

| Modello | TA0221S02W | TA0221S03W | TA0321S02W | TA0321S03W | TA0521S02W | TA0521S03W | TA0721S02W | TA0721S03W | TA1021S02W | TA1021S03W |
|-------------------------------|---|------------|------------|------------|------------|------------|------------|------------|------------|------------|
| Struttura | Alluminio estruso anodizzato | | | | | | | | | |
| Tappi laterali | Alluminio anodizzato | | | | | | | | | |
| Finitura lampada | Standard: ossidazione alluminio naturale 10 microns | | | | | | | | | |
| Protezione frontale | Vetro satinato extrachiari temprato sp. 5 mm | | | | | | | | | |
| Peso | 1,20 kg | 1,4 kg | 1,65 kg | 1,85 Kg | 2,55 kg | 2,75 kg | 3,30 kg | 3,50 kg | 4,65 kg | 4,85 kg |
| Grado di protezione | IP67 | | | | | | | | | |
| Resistenza all'impatto | 1.00 N m/s | | 1.00 N m/s | | 1.00 N m/s | | 1.00 N m/s | | 1.00 N m/s | |
| Temperatura operativa | -20 °C / + 45 °C | | | | | | | | | |
| Installazione | TAFX02 / TA CLIP / B03 | | | | | | | | | |

CARATTERISTICHE ELETTRICHE

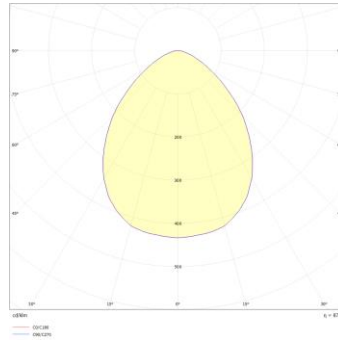
| Modello | TA0221S02W | TA0221S03W | TA0321S02W | TA0321S03W | TA0521S02W | TA0521S03W | TA0721S02W | TA0721S03W | TA1021S02W | TA1021S03W |
|------------------------------|--|------------|-----------------|------------|-----------------|------------|----------------|------------|----------------|------------|
| Potenza | 13 W | | 19.5 W | | 32.5 W | | 45.5 W | | 65 W | |
| Alimentazione | 22-28 Vdc | | | | | | | | | |
| Corrente | 0.56 A @ 24 Vdc | | 0.85 A @ 24 Vdc | | 1.35 A @ 24 Vdc | | 1.9 A @ 24 Vdc | | 2.7 A @ 24 Vdc | |
| Protezioni elettriche | Contro inversione di polarità | | | | | | | | | |
| Connessione elettrica | M12 | Cavo | M12 | Cavo | M12 | Cavo | M12 | Cavo | M12 | Cavo |
| Classe di isolamento | Class III (SELV) | | | | | | | | | |
| Classe energetica | E (modulo LED integrato) conforme con regolamento UE No. 2019/2020 | | | | | | | | | |

CARATTERISTICHE OTTICHE

| Modello | N° e tipo di LED | Durata del LED | Colore luce | CRI | Angolo fascio luce | Flusso luminoso | Efficienza |
|------------|-------------------|----------------|-------------|-----|--------------------|-----------------|------------|
| TA0221S02W | 42 Mid Power LED | 60.000 L70** | 5000 K | 80 | 120° | ~1510 lm | ~116 lm/W |
| TA0221S03W | 42 Mid Power LED | 60.000 L70** | 5000 K | 80 | 120° | ~1510 lm | ~116 lm/W |
| TA0321S02W | 63 Mid Power LED | 60.000 L70** | 5000 K | 80 | 120° | ~2265 lm | ~116 lm/W |
| TA0321S03W | 63 Mid Power LED | 60.000 L70** | 5000 K | 80 | 120° | ~2265 lm | ~116 lm/W |
| TA0521S02W | 105 Mid Power LED | 60.000 L70** | 5000 K | 80 | 120° | ~3770 lm | ~116 lm/W |
| TA0521S03W | 105 Mid Power LED | 60.000 L70** | 5000 K | 80 | 120° | ~3770 lm | ~116 lm/W |
| TA0721S02W | 147 Mid Power LED | 60.000 L70** | 5000 K | 80 | 120° | ~5280 lm | ~116 lm/W |
| TA0721S03W | 147 Mid Power LED | 60.000 L70** | 5000 K | 80 | 120° | ~5280 lm | ~116 lm/W |
| TA1021S02W | 210 Mid Power LED | 60.000 L70** | 5000 K | 80 | 120° | ~7550 lm | ~116 lm/W |
| TA1021S03W | 210 Mid Power LED | 60.000 L70** | 5000 K | 80 | 120° | ~7550 lm | ~116 lm/W |

CURVA FOTOMETRICA E ISOLINEE

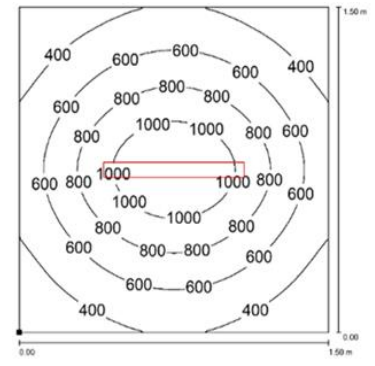
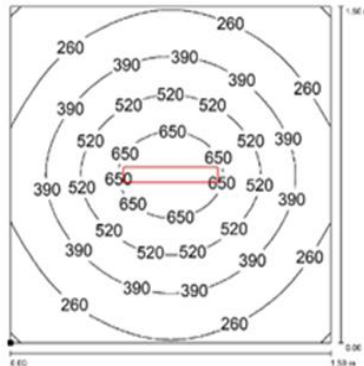
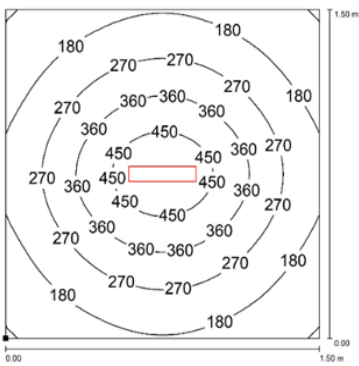
120° Ampiezza fascio luminoso



TA0221S02W / TA0221S03W

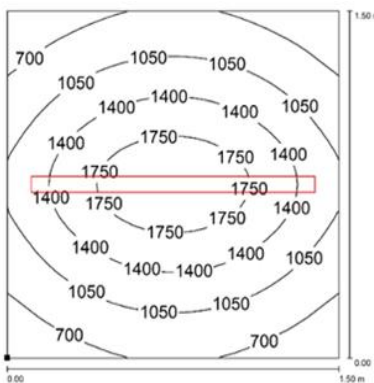
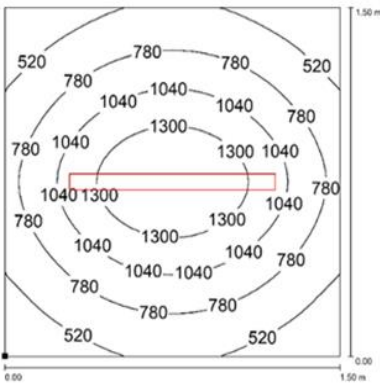
TA0321S02W / TA0321S03W

TA0521S02W / TA0521S03W



TA0721S02W / TA0721S03W

TA1021S02W / TA1021S03W



Altezza installazione: 1m

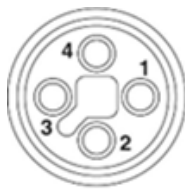
CONNESSIONE ELETTRICA con connettore M12-4P Maschio cod. T

Maschio

Femmina

Pin

Collegamento



1

+24 Vdc

2

Non connesso

3

0 Vdc

4

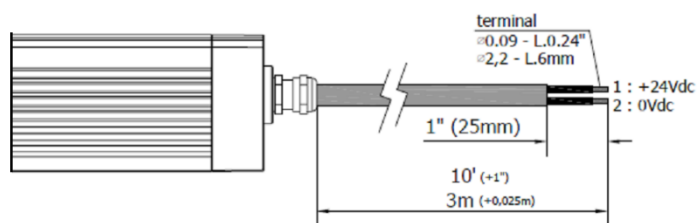
Non connesso

CONNESSIONE ELETTRICA con cavo L. 3 m, lunghezza standard

PVC 2x 0,75 mm² L= 3 m

Conduttore

Collegamento



1 Nero

+24 Vdc

2 Nero

0

ACCESSORI DI COLLEGAMENTO

Immagini

Descrizione

Codice



Connettore M12 4 PIN femmina cod. T per cavo Ø 8-10 mm; morsetti a vite

N13110001040302

ACCESSORI DI FISSAGGIO

Immagini

Descrizione

Codice



Staffe laterali in acciaio inox, robuste e versatili, per una regolazione fino a 90° della direzione del fascio luminoso. La soluzione ideale anche per applicazioni con forti vibrazioni.

TAFX02



Staffa in alluminio per fissaggio posteriore. Permette una regolazione della direzione del fascio luminoso fino a 30°. Ideale per retrofit di macchinari.

TACLIP

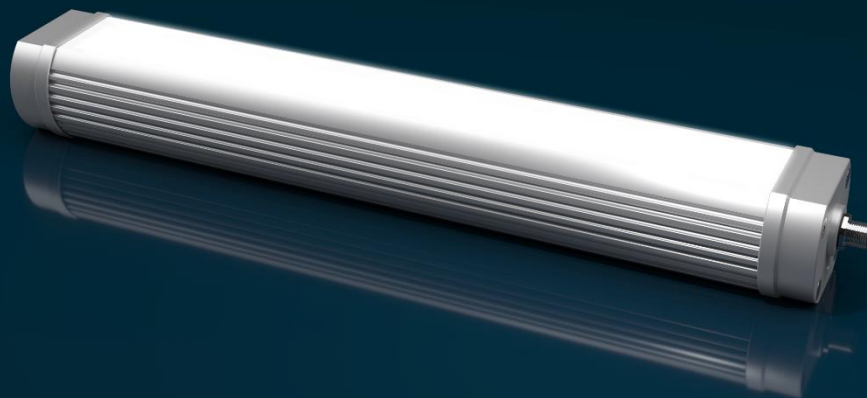


Base magnetica in Neodimio da utilizzare con le staffe laterali TAFX02 quando è necessario spostare frequentemente di posizione la lampada.

B03

CODICI D'ORDINE

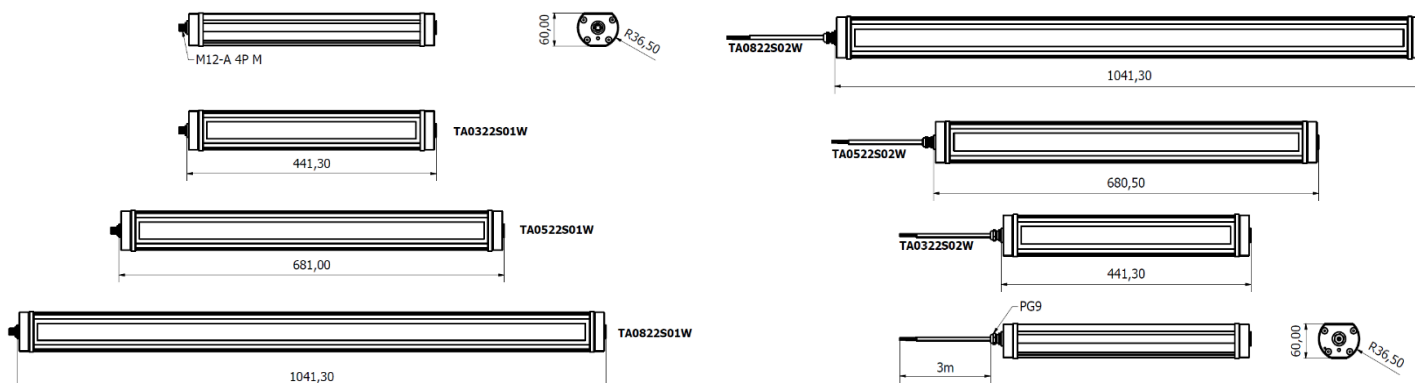
| Modello | Descrizione |
|-----------------|---|
| TA0221S02W | TRACKALPHA PRO, 12.64"(321 mm), 120°, 13W, 24Vdc, M12-T 4P Male |
| TA0221S03W | TRACKALPHA PRO, 12.64"(321 mm), 120°, 13W, 24Vdc, Cable 10ft (3mt) |
| TA0321S02W | TRACKALPHA PRO, 17.36"(441 mm), 120°, 19.5W, 24Vdc, M12-T 4P Male |
| TA0321S03W | TRACKALPHA PRO, 17.36"(441 mm), 120°, 19.5W, 24Vdc, Cable 10ft (3mt) |
| TA0521S02W | TRACKALPHA PRO, 26.81"(681 mm), 120°, 32.5W, 24Vdc, M12-T 4P Male |
| TA0521S03W | TRACKALPHA PRO, 26.81"(681 mm), 120°, 32.5W, 24Vdc, Cable 10ft (3mt) |
| TA0721S02W | TRACKALPHA PRO, 36.26"(921 mm), 120°, 45.5W, 24Vdc, M12-T 4P Male |
| TA0721S03W | TRACKALPHA PRO, 36.26"(921 mm), 120°, 45.5W, 24Vdc, Cable 10ft (3mt) |
| TA1021S02W | TRACKALPHA PRO, 50.43"(1281 mm), 120°, 65W, 24Vdc, M12-T 4P Male |
| TA1021S03W | TRACKALPHA PRO, 50.43"(1281 mm), 120°, 65W, 24Vdc, Cable 10ft (3mt) |
| TAFX02 | TRACKALPHA, stainless steel side brackets kit 90° |
| TACLIP | TRACKALPHA, rear mounting clips kit |
| B03 | Magnet Diam 1.9" (48 mm) |
| N13110001040302 | M12; PIN: 4; female; T Code-Power; Straight for cable Ø 0.32-0.39 (8-10 mm); screw terminal |



TRACKALPHA PRO è la lampada da superficie in 230Vac integrato per macchine CNC generiche, macchinari manifatturieri e automazioni industriali. TRACKALPHA PRO è la soluzione versatile perfetta per il retrofitting su macchine che lo richiedono, grazie alla combinazione di profilo dal diametro di 70 mm, connettore M12 e supporti per il montaggio disponibili in due versioni: clip in alluminio anodizzato o staffe di montaggio laterali che consentono una regolazione precisa della direzione del flusso luminoso fino a 90° e forniscono un fissaggio sicuro e un'installazione flessibile. Le staffe laterali possono essere fissate anche tramite il magnete al neodimio incredibilmente potente per una maggiore resistenza in spazi ristretti. TRACKALPHA PRO offre cinque lunghezze standard grazie alla perfetta struttura modulare in alluminio estruso e ai PCB ottimizzati. Il cavo originale di 3 metri o il connettore M12 cod. A forniscono un collegamento elettrico sicuro, rapido e semplice.

- Struttura in alluminio resistente a olio, refrigeranti, lubrificanti e polvere.
- Durata LED: 60.000 ore > (L 70)
- Il vetro satinato temprato di spessore 5mm è resistente ai trucioli, non cambia colore per il calore e fornisce un'illuminazione uniforme
- Temperatura colore luce 5000 K - CRI 80
- Cinque lunghezze standard disponibili per soddisfare tutte le diverse esigenze applicative
- Connessione 230V tramite connettore M12-A o cavo 3m per una maggiore flessibilità
- Ampiezza fascio luminoso 120° per fornire un'illuminazione ampia e intensa dell'area di lavoro
- Due opzioni di montaggio per un'installazione rapida e pratica
- Il magnete può essere utilizzato per un'installazione mobile.

DIMENSIONI



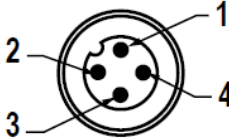
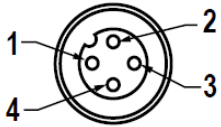
CARATTERISTICHE MECCANICHE

| Modello | TA0322S01W | TA0322S02W | TA0522S01W | TA0522S02W | TA0822S01W | TA0822S02W |
|------------------------|---|------------|------------|------------|------------|------------|
| Struttura | Alluminio estruso anodizzato | | | | | |
| Tappi laterali | Alluminio anodizzato | | | | | |
| Finitura lampada | Standard: ossidazione alluminio naturale 10 microns | | | | | |
| Protezione frontale | Vetro satinato diffondente extrachiario temprato sp. 5 mm | | | | | |
| Peso | ~1,95kg | ~2,15kg | ~2,65kg | ~2,90kg | ~4,10kg | 4,30kg |
| Grado di protezione | IP67 | | | | | |
| Resistenza all'impatto | 1.00 N m/s | | | | | |
| Temperatura operativa | 04°F (-20°C) to +113°F (+ 45°C) | | | | | |
| Installazione | TAFX02 / TACLIP / B03 | | | | | |

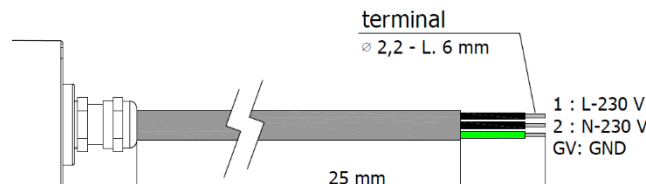
CARATTERISTICHE ELETTRICHE

| Modello | TA0322S01W | TA0322S02W | TA0522S01W | TA0522S02W | TA0822S01W | TA0822S02W |
|-----------------------|---|------------|------------|------------|------------|------------|
| Potenza | 25 W | 25 W | 42 W | 42 W | 65 W | 65 W |
| Alimentazione | 220 ÷ 240 Vac | | | | | |
| Corrente | 0,13 A | 0,13 A | 0,2 A | 0,2 A | 0,3 A | 0,3 A |
| Protezioni elettriche | Full protection against reverse polarity | | | | | |
| Connessione elettrica | M12 | Cable | M12 | Cable | M12 | Cable |
| Classe di isolamento | Class I | | | | | |
| Classe energetica | E (modulo LED integrato 116 lm/W) conforme con regolamento UE No. 2019/2020 | | | | | |

CONNESSIONE ELETTRICA con connettore M12-4P Maschio cod. A

| Maschio | Femmina | Pin | Collegamento |
|---|---|-----|--------------|
|  |  | 1 | L - 230 Vac |
| | | 2 | GND |
| | | 3 | N - 230 Vac |
| | | 4 | Non connesso |

CONNESSIONE ELETTRICA con cavo L.3m, lunghezza standard

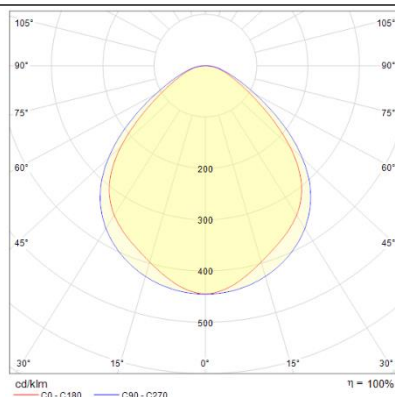
| PUR 3x 0,75 mm ² L= 3 m | Conduttore | Collegamento |
|---|----------------|--------------|
|  | 1 Nero | L - 230 Vac |
| | 2 Nero | N - 230 Vac |
| | giallo / verde | GND |

CARATTERISTICHE OTTICHE

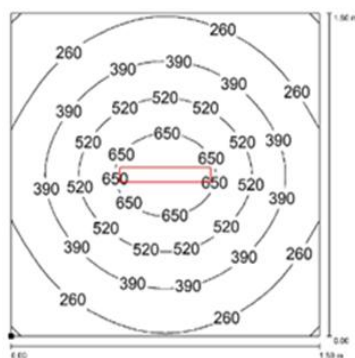
| Modello | N° e tipo di LED | Durata del LED | Colore luce | CRI | Angolo fascio luce | Flusso luminoso | Efficienza |
|------------|-------------------|----------------|-------------|-----|--------------------|-----------------|------------|
| TA0322S01W | 63 Mid Power LED | 60.000 L70** | 5000 K | 80 | 120° | ~ 2265 lm | 91 lm/W |
| TA0322S02W | 63 Mid Power LED | 60.000 L70** | 5000 K | 80 | 120° | ~ 2265 lm | 91 lm/W |
| TA0522S01W | 105 Mid Power LED | 60.000 L70** | 5000 K | 80 | 120° | ~ 3770 lm | 91 lm/W |
| TA0522S02W | 105 Mid Power LED | 60.000 L70** | 5000 K | 80 | 120° | ~ 3770 lm | 91 lm/W |
| TA0822S01W | 168 Mid Power LED | 60.000 L70** | 5000 K | 80 | 120° | ~ 6050 lm | 91 lm/W |
| TA0822S02W | 168 Mid Power LED | 60.000 L70** | 5000 K | 80 | 120° | ~ 6050 lm | 91 lm/W |

CURVA FOTOMETRICA E ISOLINEE

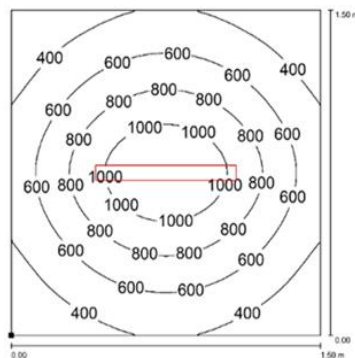
120° Ampiezza fascio luminoso



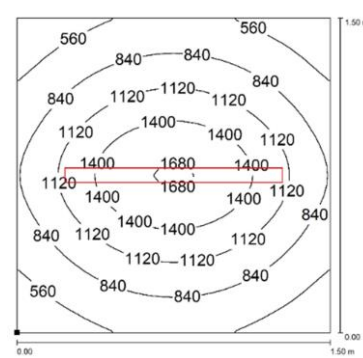
TA0322S01W / TA0322S02W



TA0522S01W / TA0522S02W



TA0822S01W / TA0822S02W



Altezza installazione: 1m

ACCESSORI DI CABLAGGIO

Immagini

Descrizioni




Codice



M12 4P (F) COD.A with cable L. 5m

M12AFC5UL

ACCESSORI DI FISSAGGIO

| Immagini | Descrizione | Codice |
|---|--|--------|
|  | Staffe laterali in acciaio inox, robuste e versatili, per una regolazione fino a 90° della direzione del fascio luminoso. La soluzione ideale anche per applicazioni con forti vibrazioni. | TAFX02 |
|  | Staffa in alluminio per fissaggio posteriore. Permette una regolazione della direzione del fascio luminoso fino a 30°. Ideale per retrofit di macchinari. | TACLIP |
|  | Base magnetica in Neodimio da utilizzare con le staffe laterali TAFX02 quando è necessario spostare frequentemente di posizione la lampada. | B03 |

CODICI D'ORDINE

| Modello | Descrizione |
|------------|--|
| TA0322S01W | TRACKALPHA PRO, 17.36"(441 mm), 120°, 25W, 230Vac, M12-A 4P Male |
| TA0322S02W | TRACKALPHA PRO, 17.36"(441 mm), 120°, 25W, 230Vac, Cable 10ft (3mt) |
| TA0522S01W | TRACKALPHA PRO, 26.81"(681 mm), 120°, 42W, 230Vac, M12-A 4P Male |
| TA0522S02W | TRACKALPHA PRO, 26.81"(681 mm), 120°, 42W, 230Vac, Cable 10ft (3mt) |
| TA0822S01W | TRACKALPHA PRO, 40.98"(1041 mm), 120°, 65W, 230Vac, M12-A 4P Male |
| TA0822S02W | TRACKALPHA PRO, 40.98"(1041 mm), 120°, 65W, 230Vac, Cable 10ft (3mt) |
| TAFX02 | TRACKALPHA, stainless steel side brackets kit 90° |
| TACLIP | TRACKALPHA, rear mounting clips kit |
| B03 | Magnet Diam 1.9" (48 mm) |
| M12AFC5UL | PRE-ASSEMBLED M12 4Pin, FEMALE, A Coding, CABLE 5mt, UL |